

MERCURE  
HOTELS  
*Vannes Le Port* \*\*\*\*



SEMINAIRES, REUNIONS ET  
EVENEMENTS PROFESSIONNELS

Manon GILBERT - Service Commercial  
[service.commercial@mercure-vannes.fr](mailto:service.commercial@mercure-vannes.fr)

02 97 40 60 12

03	L'Hôtel Mercure Vannes Le port
04	Les Chambres et Petit Déjeuner Buffet
05-06	Présentation des Salons
07	Nos Forfaits Séminaires
08	Café d'Accueil et Pauses Gourmandes
09-10	Brasserie Edgar - Restauration en Groupe
11	Activités et Cohésion Teambuilding
12	Nous Contacter

---

# SOMMAIRE



# HOTEL MERCURE

*Vannes Le Port* \* \* \* \* \*



- 89 Chambres dont 5 Suites Junior
- Capacité d'accueil de 178 personnes en hébergement chambre twin
- 400m2 d'espaces dédiés à vos évènements professionnels
- 8 salons de 20 à 250 m2
- Parking gratuit / Parking bus
- Espace Fitness
- Embarcadère pour les îles à 200 m
- Centre ville accessible à pied ou bus ( 2km )
- Un large réseaux de partenaires pour l'organisation de vos activités de cohésion et de teambulding



# LES CHAMBRES ET PETIT DÉJEUNER BUFFET CONTINENTAL

*Vannes Le Port*

MERCURE VANNES LE PORT vous propose 89 chambres tout confort, pour accueillir vos événements professionnels jusqu'à 178 personnes ( chambre avec 2 lits individuels).

- 5 Suites , avec un coin salon et vue sur le Golfe du Morbihan
- 15 chambres Privilège avec vue sur le Golfe du Morbihan
- 12 chambres Supérieure avec un grand lit
- 57 chambres Standard dont 3 chambres "PMR"

## EQUIPEMENTS CHAMBRES

---

Accès wifi gratuit

Mini Bar

Plateau de Courtoisie

Coffre fort

Chambres climatisées

Chaînes de Sports et Canal +

Téléphone

Le petit déjeuner buffet est servi tous les jours en semaine de 6h30 à 10h et jusqu' à 11h le Week end et jours fériés.



# PRÉSENTATION DES SALONS

8 salles de réunion - espaces modulables de 20 à 250 m<sup>2</sup> -  
capacité totale 275 personnes

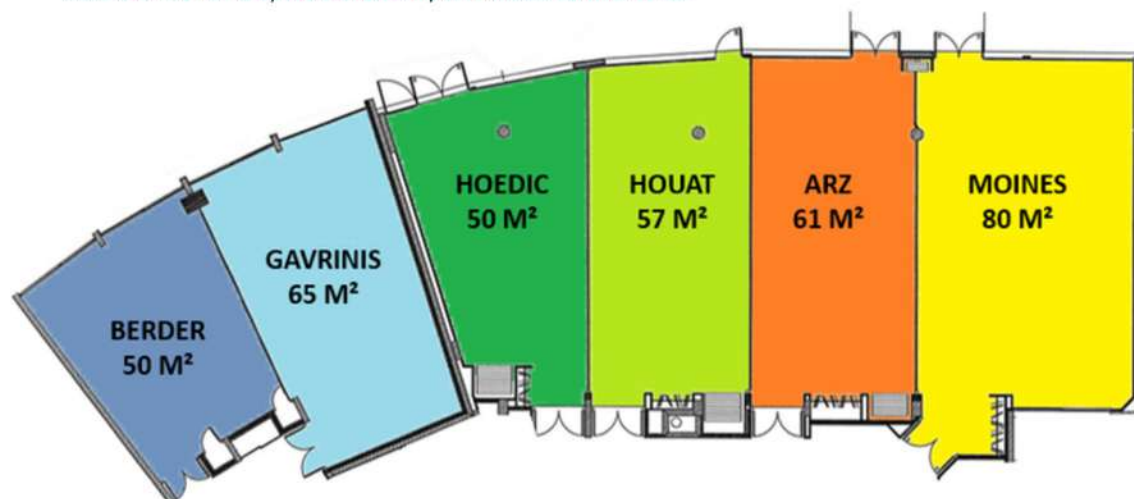


éclairées à la lumière du jour, situé au RDC (accessibles PMR) et climatisé

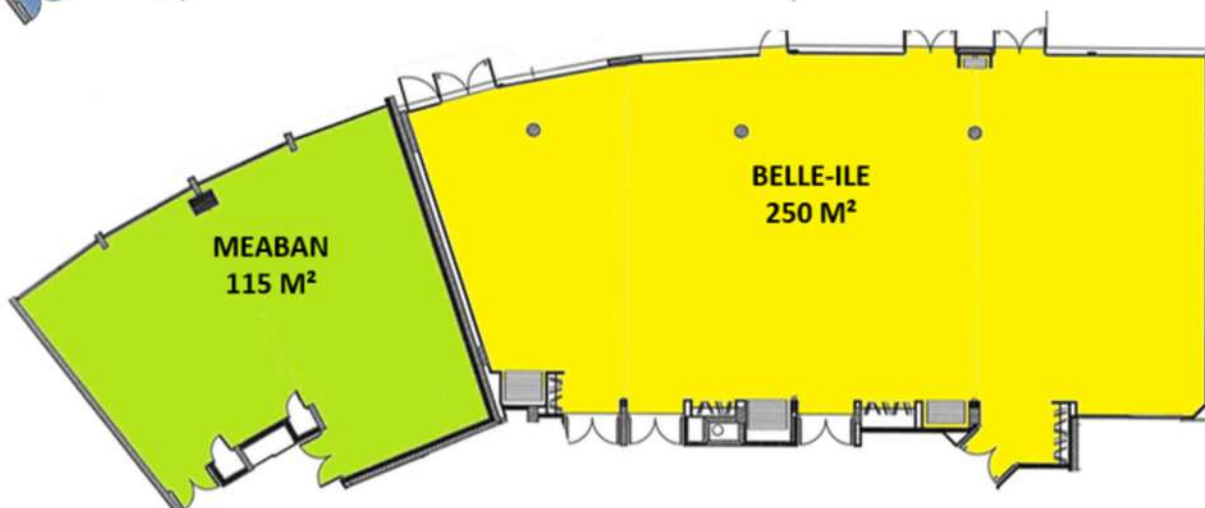
Inclus : Wifi, paperboard avec marqueurs, blocs notes et crayons, eaux minérales.

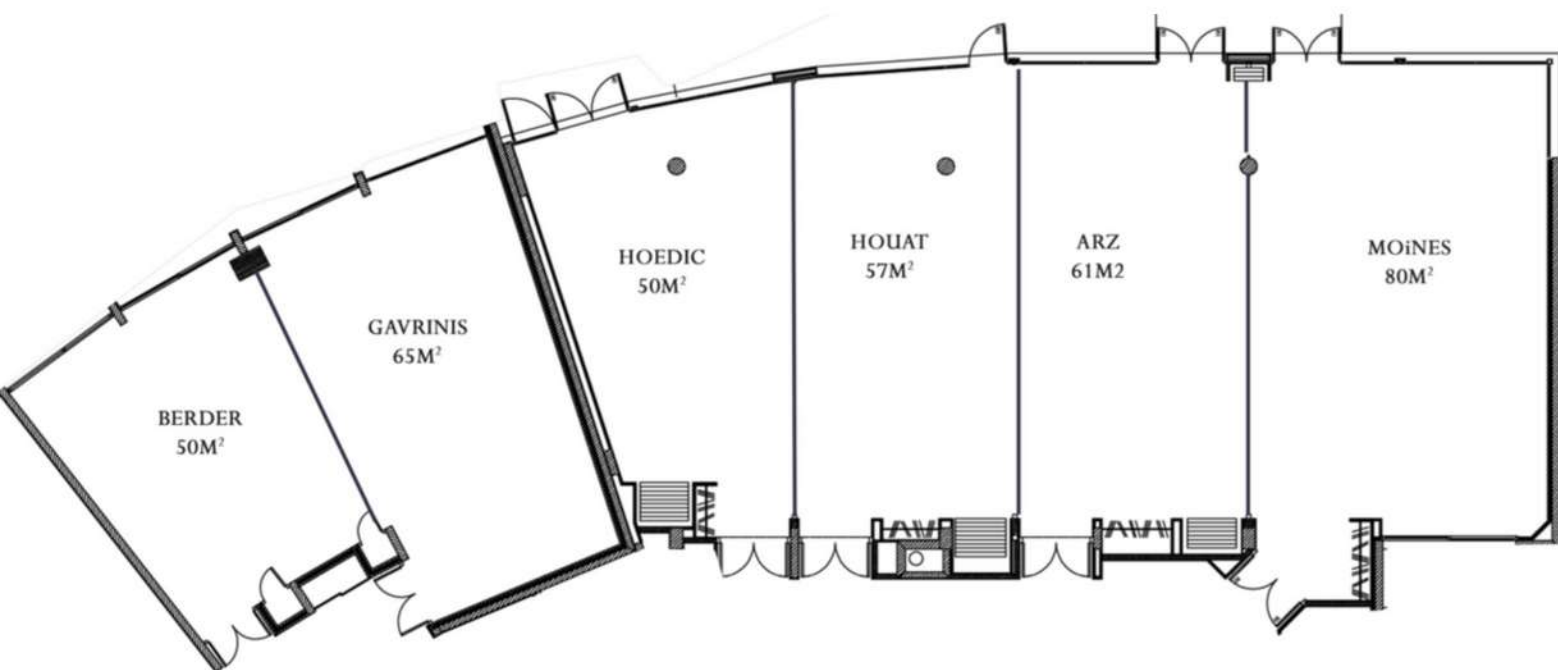
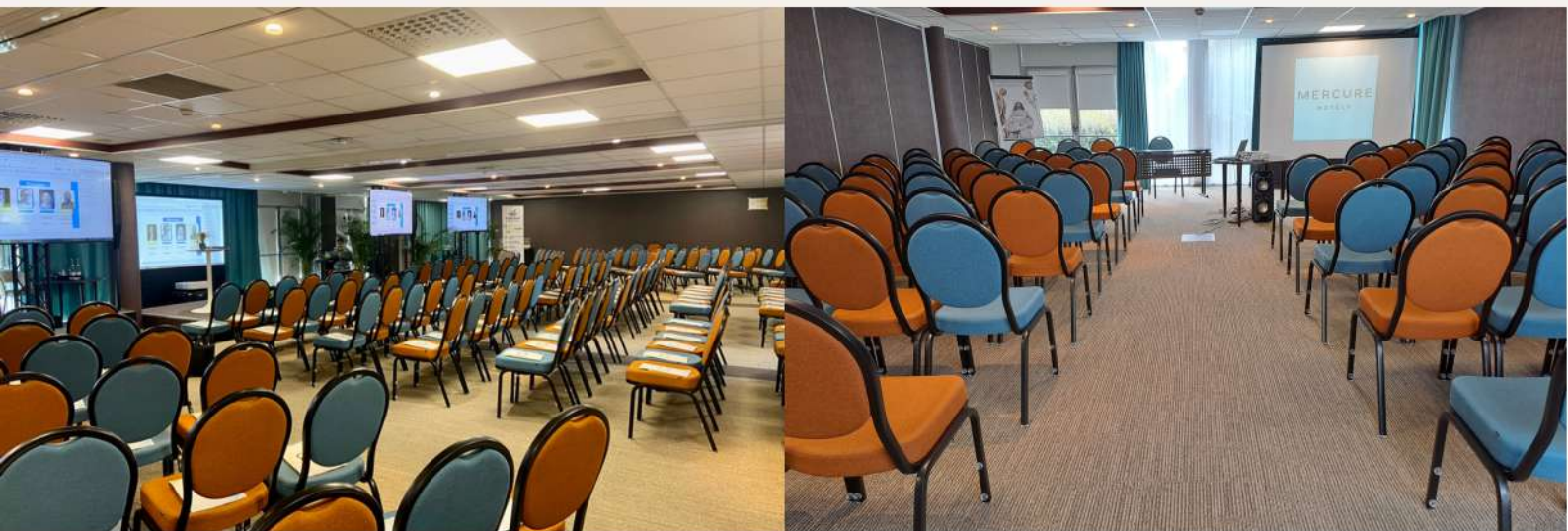
Sur demande : Estrade, pupitre, mobilier de scène.

En complément sur devis : vidéoprojecteur avec écran de projection, sonorisation et micros HF, système de visioconférence, décoration, services annexes...



2 Salons "bureau"  
supplémentaires  
de 20 m<sup>2</sup>,  
avec écran de télévision  
intégrée.





Nous pouvons accueillir tous vos évènements, jusqu'à 200 personnes, dans nos espaces modulables, éclairés à la lumière du jour, situé au RDC (accessibles PMR) et climatisé

2 Salons Bureau supplémentaires de 20 m<sup>2</sup>, avec écran de télévision intégrée.

# NOS FORFAITS SEMINAIRES

## *Journée Etude*

62.00€ TTC

Location journée de salle, un café d'accueil, une pause matin, un déjeuner 3 plats hors vins, une pause après-midi

## *Demi Journée Etude*

55.00€ TTC

Location 1/2 journée de salle, une pause matin ou une l'après-midi, un déjeuner 3 plats hors vins

## *Séminaire Résidentiel*

*A partir de* 200.00€ TTC

Location journée de salle, un café d'accueil, une pause matin, un déjeuner 3 plats hors vins, une pause après-midi, le dîner 3 plats hors vins, le forfait chambre & petit-déjeuner buffet

## *Séminaire Semi-Résidentiel*

*A partir de* 165.00€ TTC

Location journée de salle, un café d'accueil, une pause matin, un déjeuner 3 plats hors vins, une pause après-midi, , le forfait chambre & petit-déjeuner buffet

\*Ces forfaits sont proposés à partir de 20 personnes



# CAFÉ D'ACCUEIL ET PAUSES GOURMANDES

## Café d'Accueil 5.50€

Boissons chaudes et Jus de Fruits  
Assortiment de Viennoiseries



## Instant Gourmand 7.00€

Boissons chaudes , Jus de Fruits  
Douceurs sucrées  
Corbeille de fruits

## Breizh 7.90€

Jus de Pomme Artisanal  
Crêpes et Far Breton aux Pruneaux  
Supp verre de Cidre : 3.50€



## L'Armor 11.00€

2 Huîtres/ pers  
Jus de Pomme  
Rillettes de la Mer ou Terrine de Campagne  
1 verre de muscadet

## Healthy Break 7.00€

Eau Detox, Boissons chaudes,  
Jus de fruits  
Corbeille de Fruits  
Mélange de Fruits Secs  
Banana Bread



Prix TTC par personne



## *Menu Affaires - 27.50 € pers*




### Entrées

Petit Tataki de Thon, Chantilly au Wasabi, Légumes Croquants  
Involtini de Serrano au Fromage Frais  
Rillettes de Saumon au Raifort  
Mille-Feuille Forestier, Crème de Champignons ( végétarien )



### Plats

Curry de Crevettes au Lait de Coco, Ecrasé de Pommes de Terre, Petits Légumes  
Retour de Pêche, Risotto, Sauce Vin Blanc à l'Estragon  
Blanquette de Veau à l'Ancienne, Riz Basmati  
Choucroute à la Bretonne ( Andouille de Guémené, Poitrine de Porc de l'Argoat, Saucisse Bretonne)  
 Risotto, Champignons, Petits Légumes, Crème Forestière ( végétarien )



### Desserts

Cœur Coulant au Chocolat, Caramel au Beurre Salé, Chantilly  
Crème Brûlée au Chocolat Blanc  
Ile Flottante  
Ananas Rôti, Chantilly, Caramel aux Epices du Pâtissier



Eaux Minérales Plates et Gazeuse - Cafés





# BRASSERIE EDGAR MENUS GROUPES

## *Cocktail déjeunatoire ou dînatoire*

Réductions sucrées et salées (nombre à définir)

Eaux minérales plates et gazeuse - café

---

## *Buffet assis - 29.50€ pers*

Eaux minérales plates et gazeuse- café

Buffet d'entrées froides (crudités, salades, charcuteries )

\*\*\*\*

Un poisson & une viande présenté en shift & dish

Accompagnements ( légumes et féculents)

\*\*\*\*

Buffet de desserts

---

Nous disposons d'espaces privatisables pour vos repas d'affaires ou repas animés, n'hésitez pas à nous contacter pour plus d'informations





# VOS ANIMATIONS DE COHESION ET TEAMBUILDING



Profitez de notre large réseaux de partenaires pour l'organisation de vos animation de cohésion et de teambuilding. Au départ de notre hôtel partez à la découverte de Vannes, le golfe et ses îles.

Nos partenaires vous propose également une animation lors de votre repas d'affaires, dans votre salon à l'issue de votre réunion ou en extérieur avec une prise ne charge directement dans notre hôtel.



*Contactez-moi*

Manon GILBERT  
Service Commercial MERCURE VANNES LE PORT  
19, rue Daniel Gilard - Parc du Golfe - 56000 Vannes  
02 97 40 60 12  
[service.commercial@mercure-vannes.fr](mailto:service.commercial@mercure-vannes.fr)